



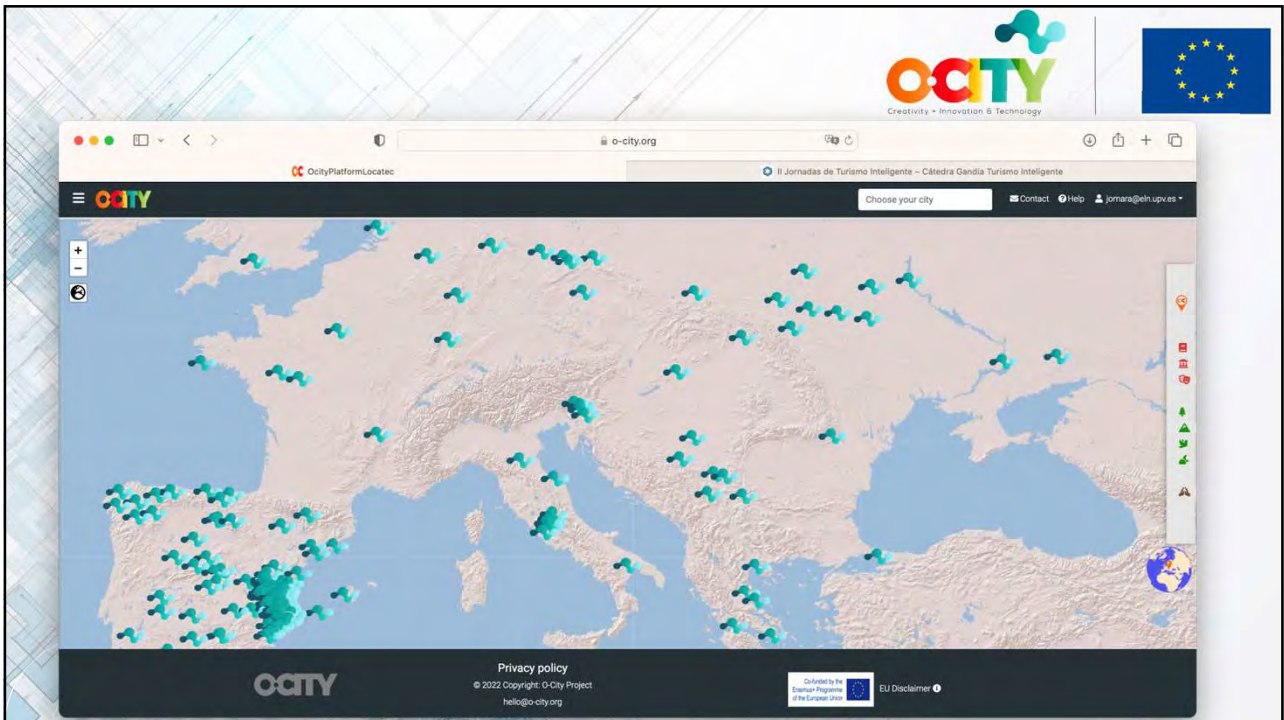
Co-funded by the
Erasmus+ Programme
of the European Union

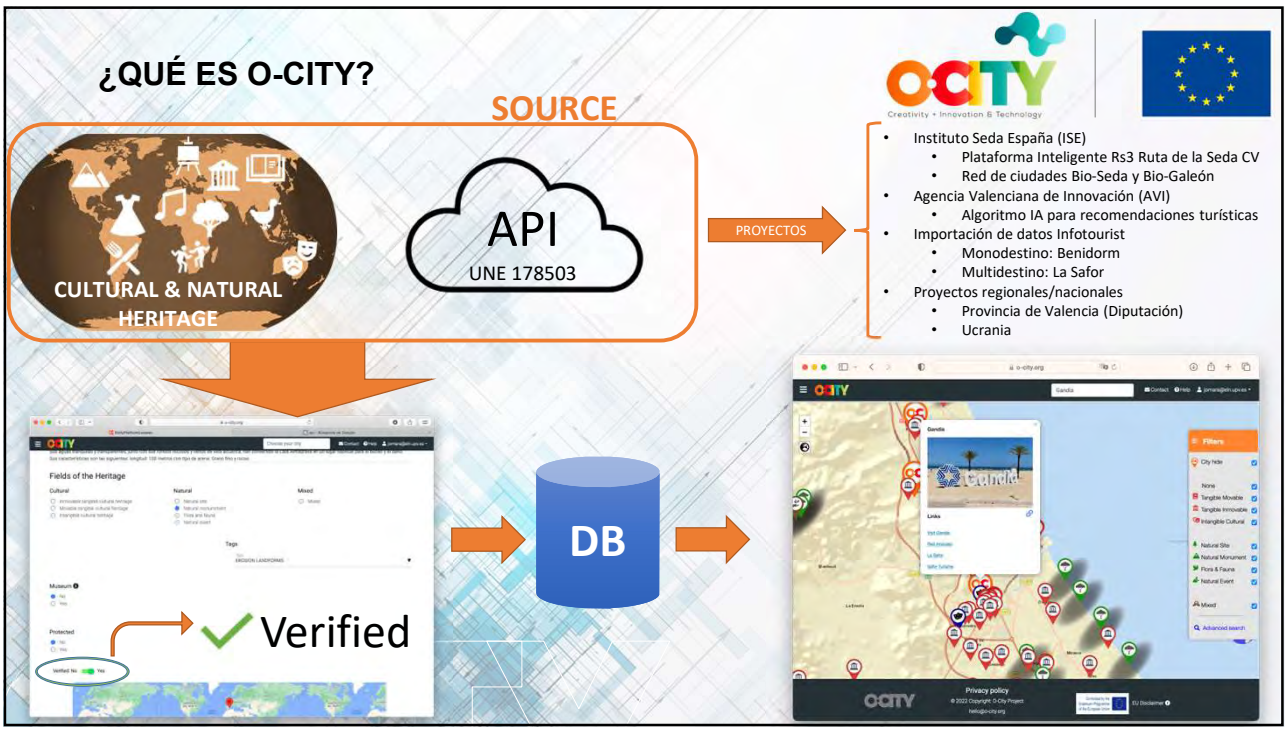
DATOS INTERACTIVOS PARA LA GESTIÓN INTELIGENTE DE UN DTI.

II JORNADAS DE TURISMO INTELIGENTE
NOVEMBER 2022



¿QUÉ ES O-CITY?

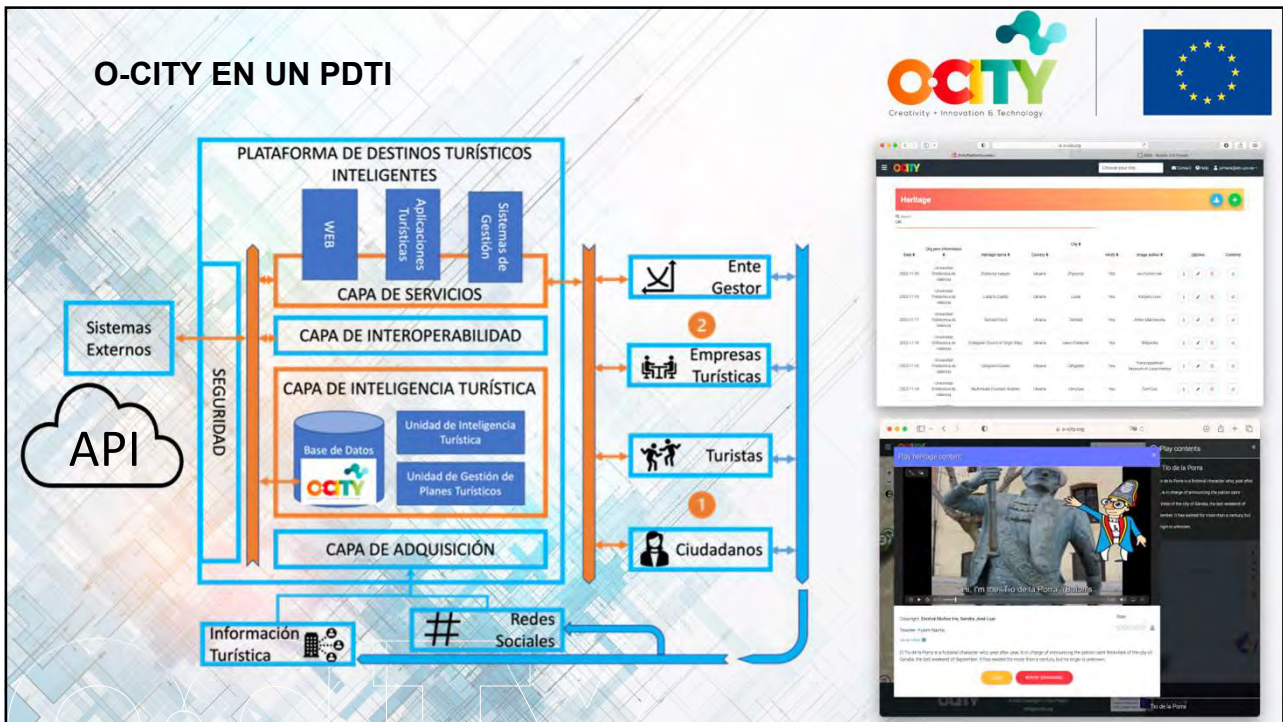









O-CITY EN UN PDTI



METODOLOGÍA Y RESULTADOS

EJES PDTI (UNE 178501)

- GOBERNANZA
- INNOVACIÓN
- TECNOLOGÍA
- ACCESIBILIDAD
- SOSTENIBILIDAD

INDICADORES DTI (UNE 178502)

CASOS DE USO

APLICACIÓN INTERACTIVA

- CIUDADANO**
 - Acciones de descubrimiento y valorización del patrimonio
 - Formación en competencias digitales
- TURISTA**
 - Traveller Journey Map

BASE DE DATOS

- ENTE GESTOR**
 - Sistema de gestión de datos (Cuadro de Mando)
 - Observatorio de patrimonio natural y cultural
 - Mapa de calor turistas ciudadanos
- EMPRESA**
 - App solución km 0 para DTIs
 - Campaña promoción destinos en mercado emisor

Eje PDTI	% O-CITY	100%
Gobernanza	~10%	100%
Innovación	~10%	100%
Tecnología	~70%	100%
Accesibilidad	~10%	100%
Sostenibilidad	~10%	100%



Co-funded by the
Erasmus+ Programme
of the European Union

O-CITY.ORG

DIPUTACIÓ DE
VALÈNCIA

Ajuntament d'Ajuntaments